

"Согласовано"

начальник ГПС

Аламудинского р-на

М-Н Ябрахмановым Х. А

27.02.09.

ПЛАН

эвакуации при пожаре и

стихийной бедствии

"Утверждаю"

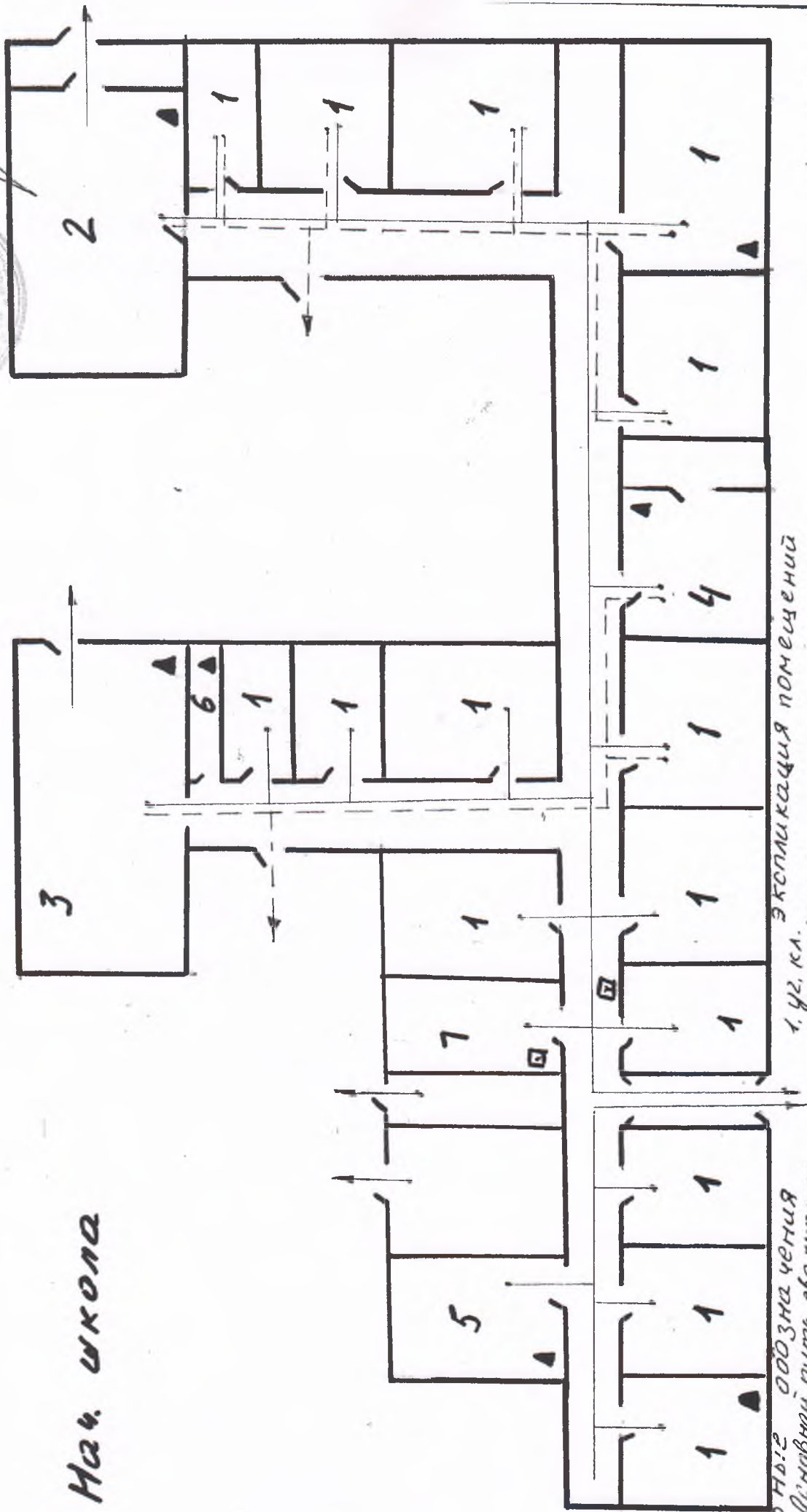
Директор ЛШГ №2

Омурова А. Ш.

27.02.09.

(Handwritten signature)

Нач. школа



Условные обозначения
 — основная путь эвакуации
 — резервный путь эвакуации
 — непушитель
 — пожарный шланг

1. Уг. кл.
 2. Актовый зал
 3. Спорт зал
 4. Род. комната